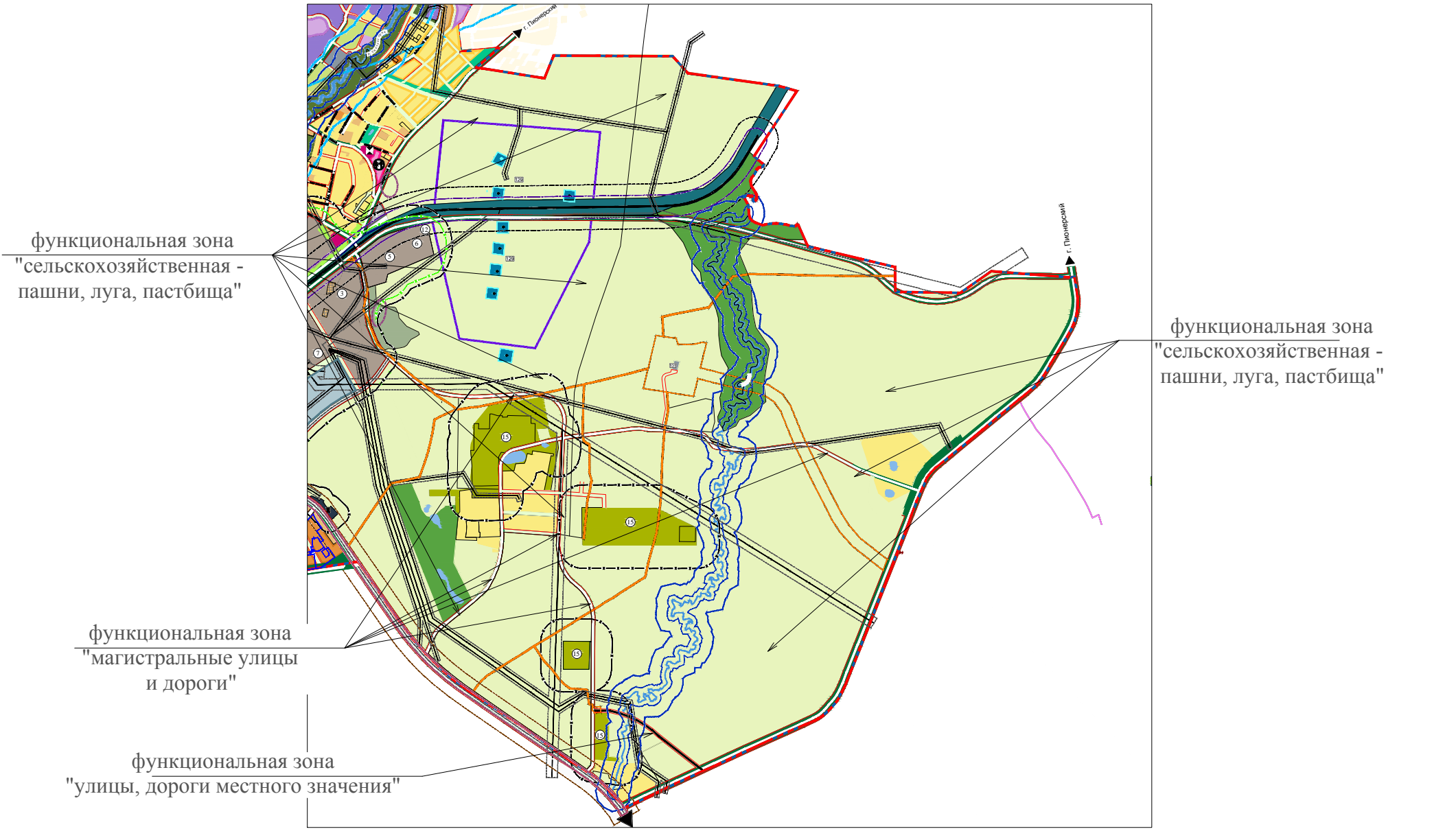


Проект изменений в Генеральный план муниципального образования городское поселение "Город Светлогорск"

Материалы по обоснованию

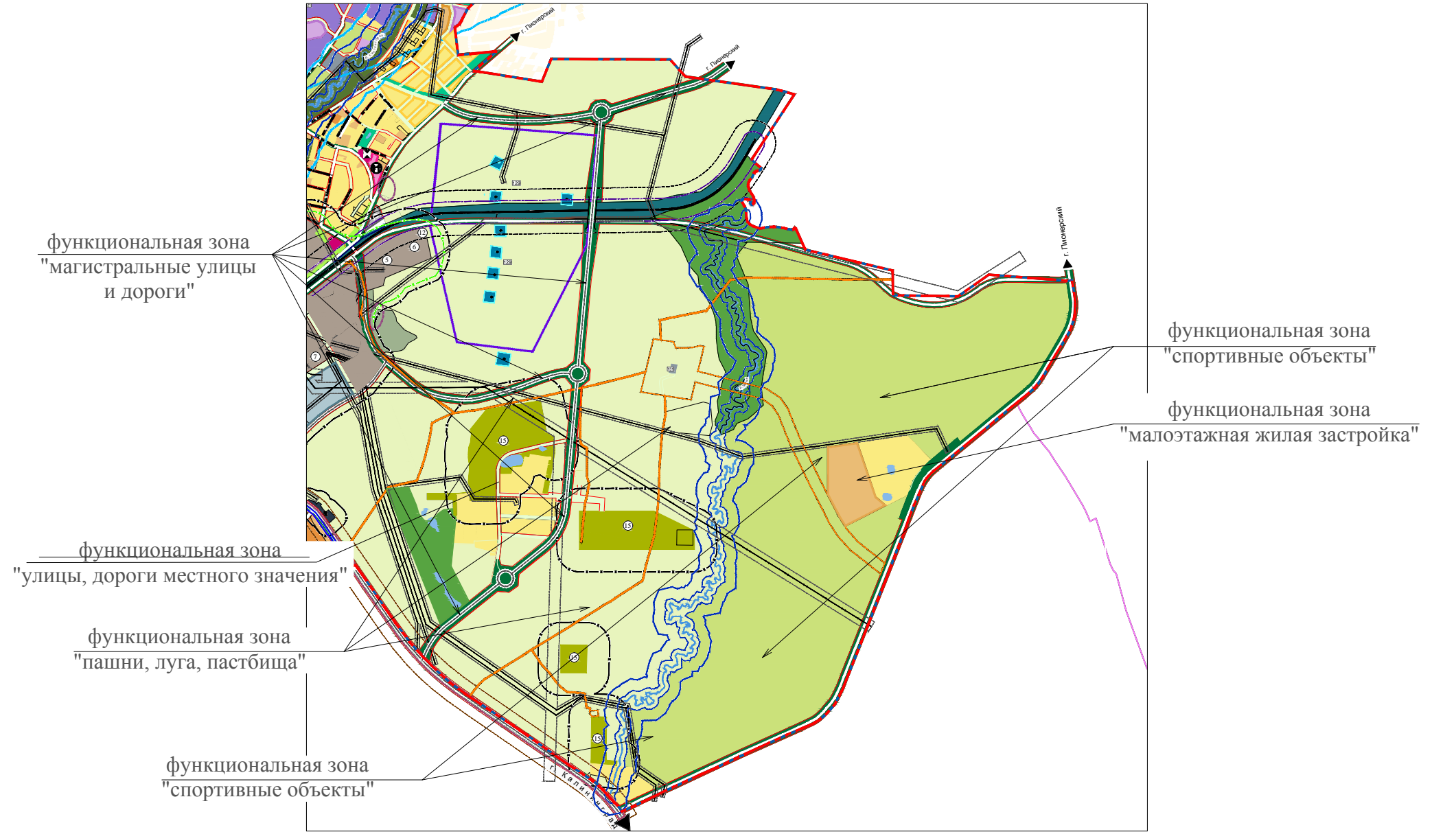
Графическое изображение фрагмента карты "Проектный план"

- 1) функциональную зону "сельскохозяйственная - пашни, луга, пастбища"
- 2) функциональную зону ""магистральные улицы и дороги" и функциональную зону "улицы, дороги местного значения"



изменить на:

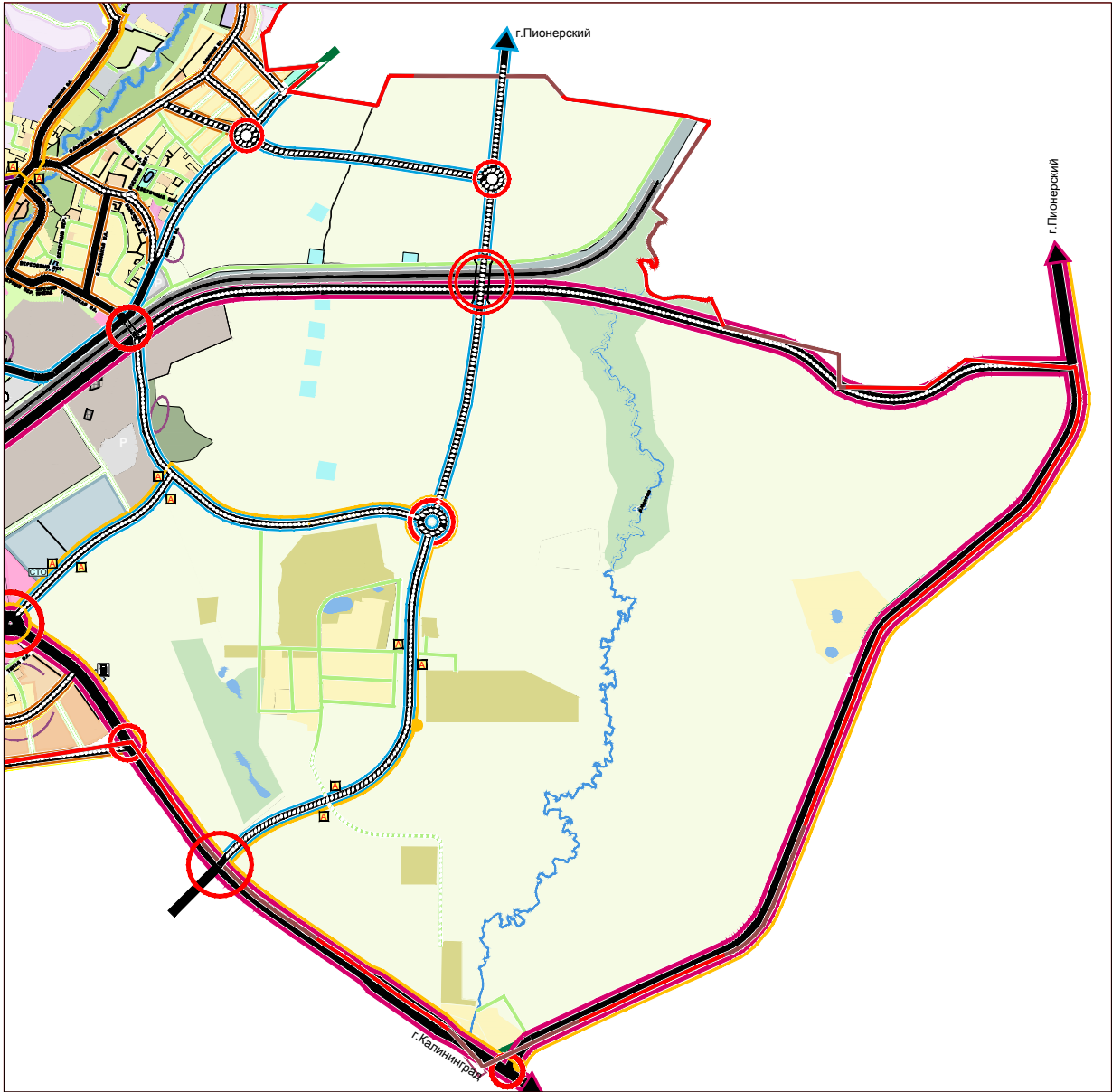
- 1) функциональную зону "рекреационная - спортивные объекты" и функциональную зону "жилая - малоэтажная многоквартирная и блоктрванная застройка" в отношении территории расположенной между р. Чистая и восточной границей городского поселения "Город Светлогорск"; функциональную зону "магистральные улицы и дороги"
- 2) функциональную зону "рекреационная - спортивные объекты" в отношении территории расположенной между р. Чистая и восточной границей городского поселения "Город Светлогорск"; функциональную зону "сельскохозяйственная - пашни, луга, пастбища"; функциональную зону "улицы, дороги местного значения".



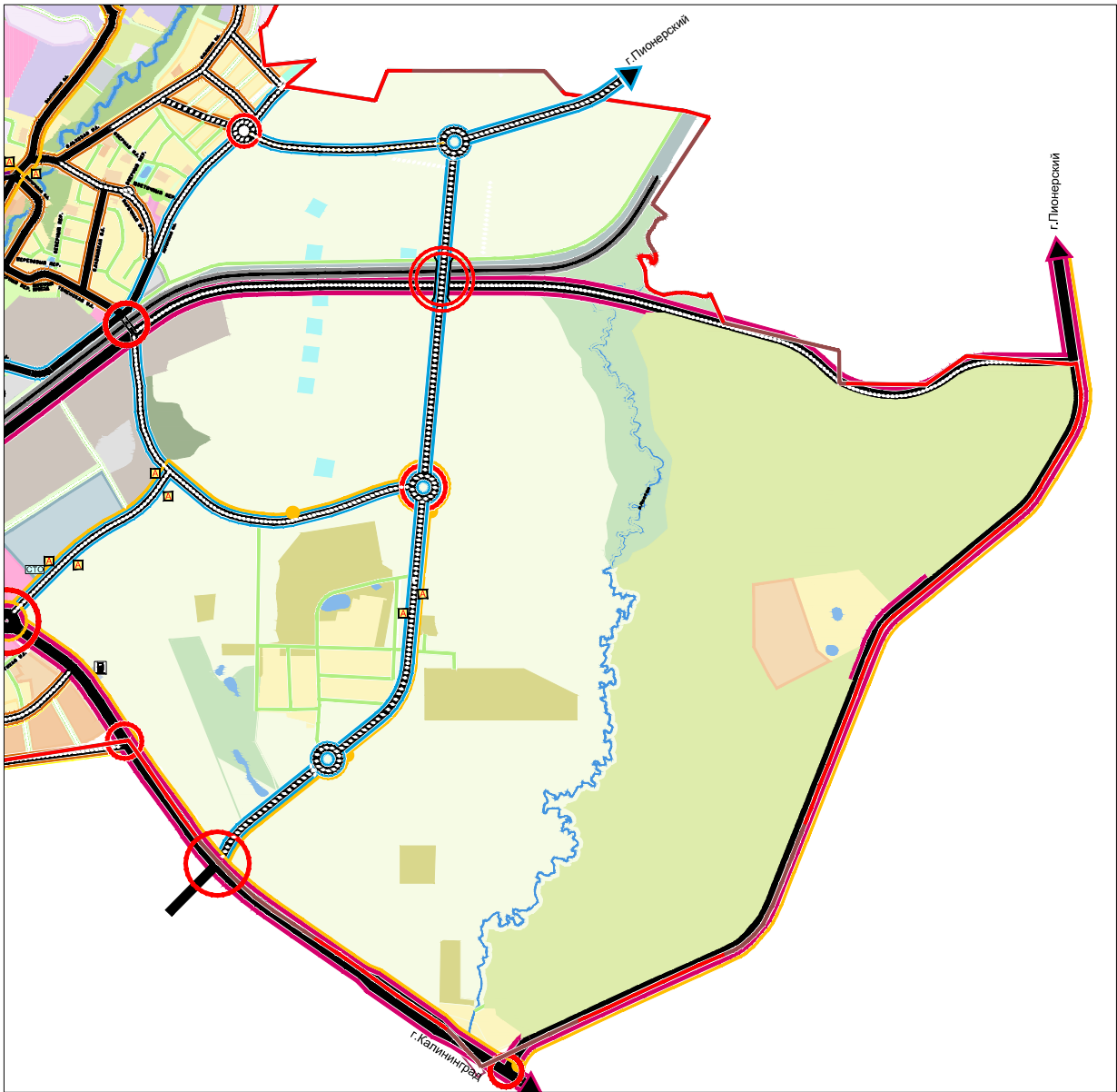
Проект изменений в Генеральный план муниципального образования городское поселение "Город Светлогорск"
Материалы по обоснованию

Графическое изображение фрагмента карты "Схема транспортной инфраструктуры"
(территория планировочного района "04")

трассы магистральных улиц районного значения, жилых улиц и проездов

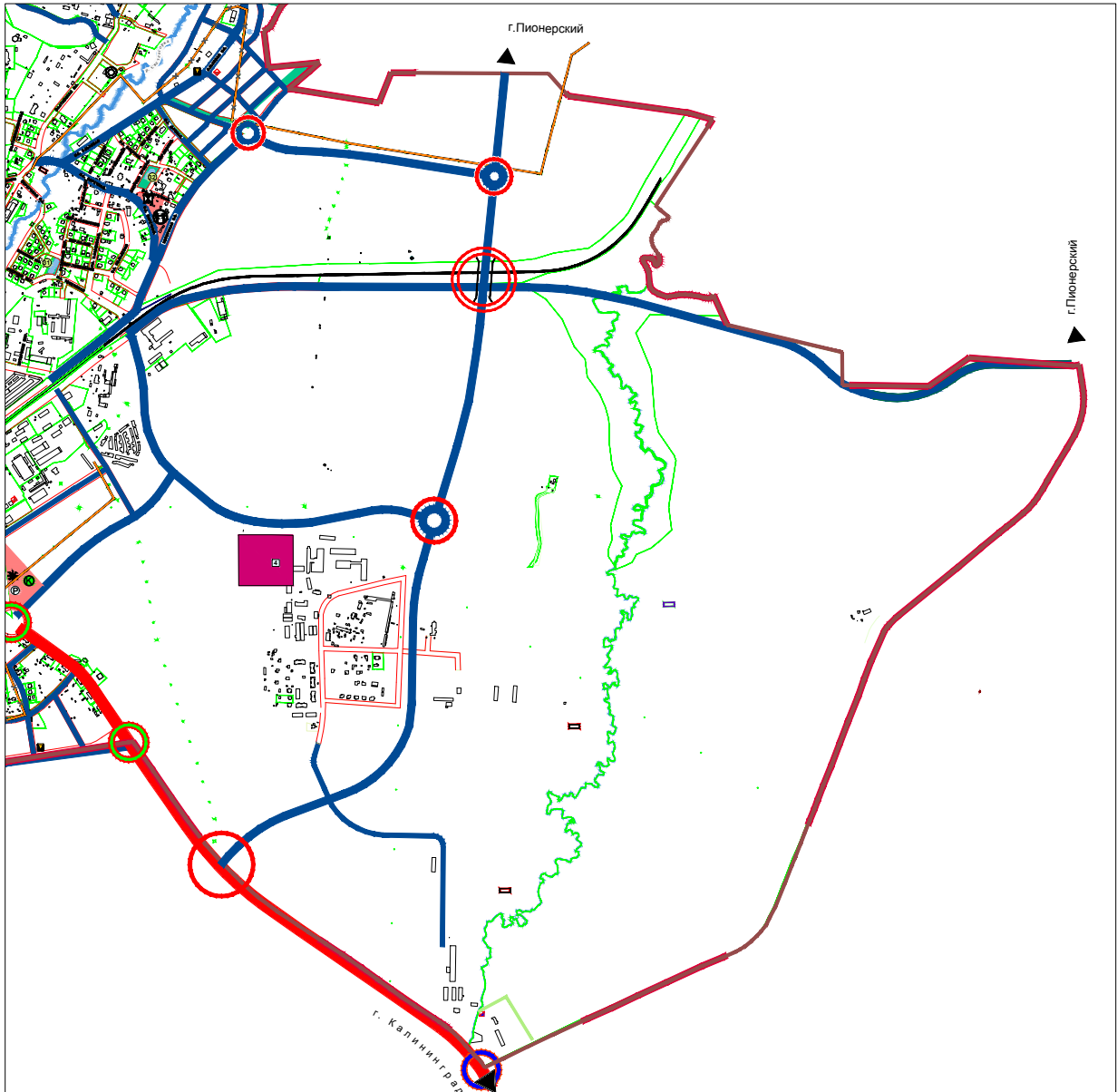


изменить на трассы магистральных улиц и дорог, жилых улиц и проездов в новой редакции:



Графическое изображение фрагмента карты "Схема планируемого размещения объектов капитального строительства, размещения объектов электро-, тепло-, газо-, водоснабжения и водоотведения, планируемого размещения автомобильных дорог общего пользования и объектов транспортной инфраструктуры, планируемого озеленения "
(территория планировочного района " 04 ")

трассы магистральных улиц районного значения, жилых улиц и проездов



изменить трассы магистральных улиц районного значения, жилых улиц и проездов

